

## エポラ様ヘアケア商品ツール-イラスト

1.生え際に刺す(先端部をフラットに頭皮に当てる)



2.頭頂部に刺す



3.生え際に当てたまま力チッとノックを押す



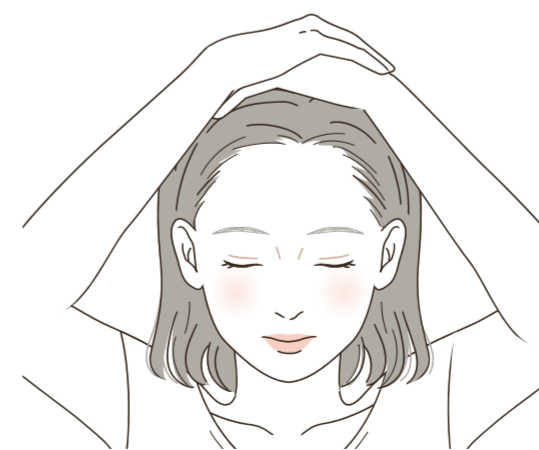
4.生え際に当てたままノックから手を離す



5.頭皮全体を両手でマッサージ



6.頭頂部(つむじ中心)マッサージ法



# エポラ様ヘアケア商品ツール-イラスト

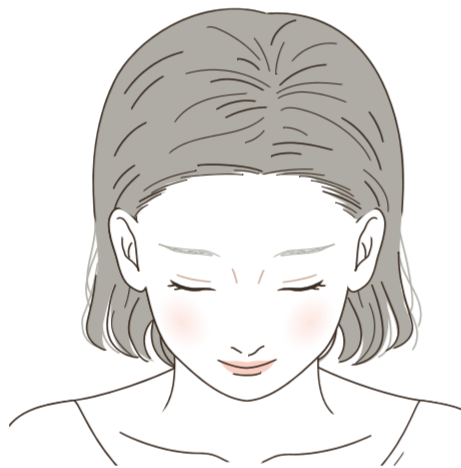
7.生え際マッサージ法



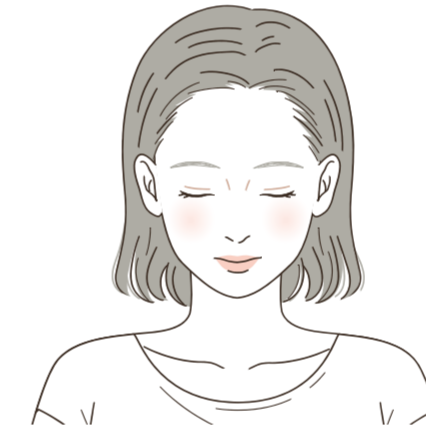
8.分け目マッサージ法



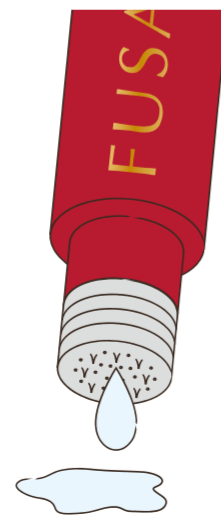
9.頭頂部刺す場所指南



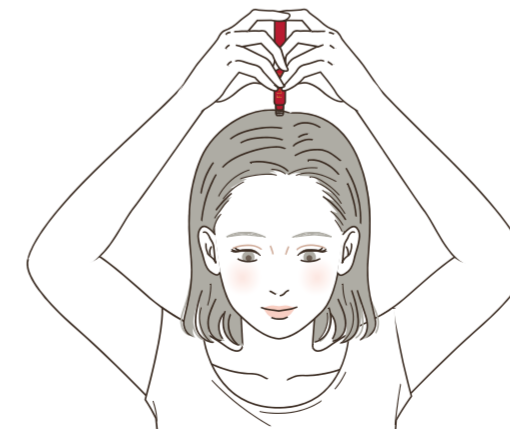
10.生え際刺す場所指南



11.先端から液が垂れる

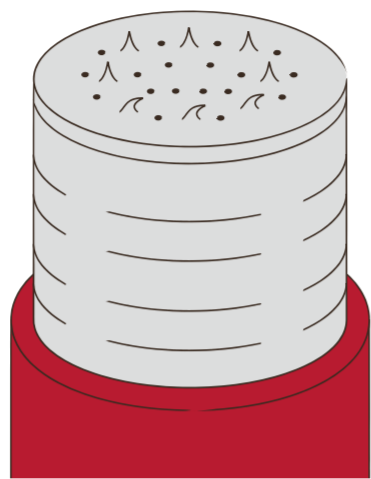


12.両手指で刺す



エポラ様ヘアケア商品ツール-イラスト

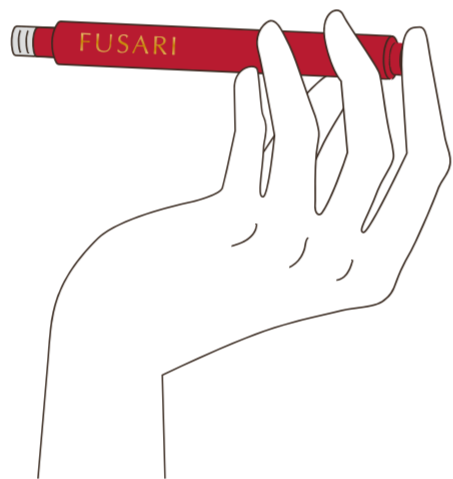
13.針が折れ曲がる



14.分け目にノック



15.手持ち人差し指



16.手持ち親指



## エポラ様ヘアケア商品ツール-イラスト      追加3点

17.少し上を向き、生え際に  
シュッとスプレーしている



18.分け目にスプレー。  
ボトルを持っていない方の手で髪を押さえ、  
ボトルはなるべく分け目に近づけて。



19.後頭部の髪を横にかき分け、  
分け目をしっかり出して、  
そこにスプレーする。

